

## Die SAP 7.40 Shortcuts sind weg?

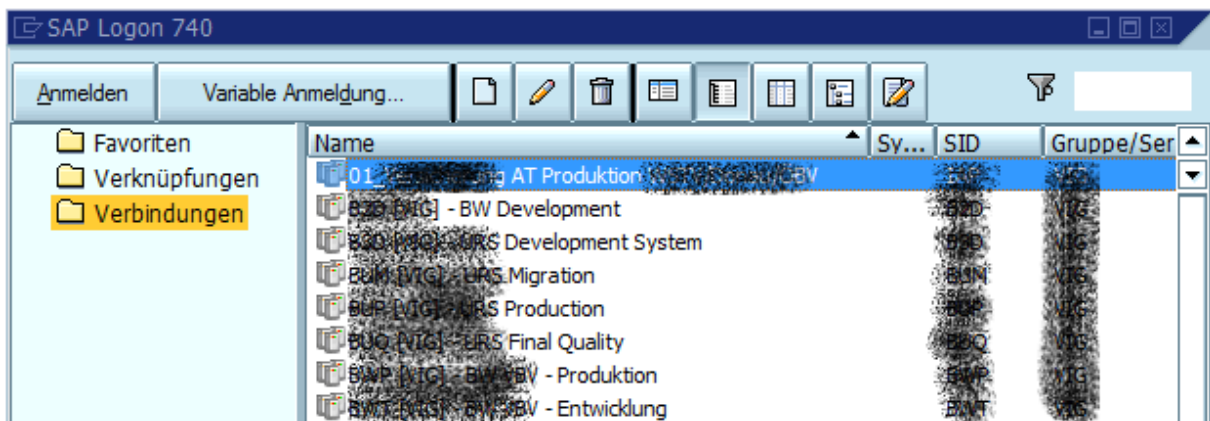
Mit der Einführung des SAP Logon 7.40 wurde die Art, wie die Konfigurationsdaten abgelegt werden, verändert. Gab es früher die Dateien saplogon.ini mit den SAP Systemen und sapshortcuts.ini mit den persönlichen Verweisen zu den häufig benötigten SAP Systemen, so sind diese Dateien nun zusammengefasst in einer einzigen XML Datei namens SapUiLandscape.xml.

Name	Änderungsdatum	Typ	Größe
SAPLOGON.INI	01.06.2016 08:15	Konfigurationsein...	31 KB
SapLogonTree.xml	31.05.2016 08:36	XML-Datei	5 KB
sapshortcut.ini	31.05.2016 08:36	Konfigurationsein...	8 KB

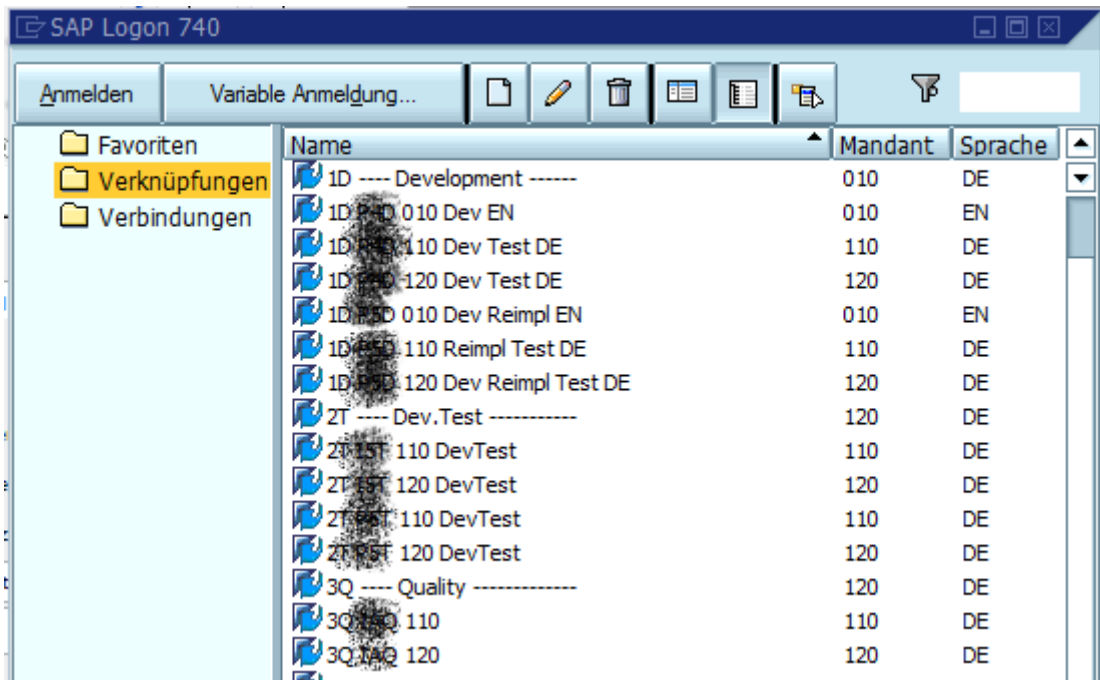
Früher: ini Dateien

SAPUiLandscape.xml	06.06.2016 10:54	XML-Datei	1 KB
SAPUiLandscape_local.xml	20.06.2016 07:56	XML-Datei	53 KB
SAPUiLandscapeGlobal.xml	10.12.2015 14:30	XML-Datei	1 KB

Seit 7.40 wird das Landscape.xml Format verwendet.



Die Liste der Verbindungen ist unsortiert und mitunter umfangreich.

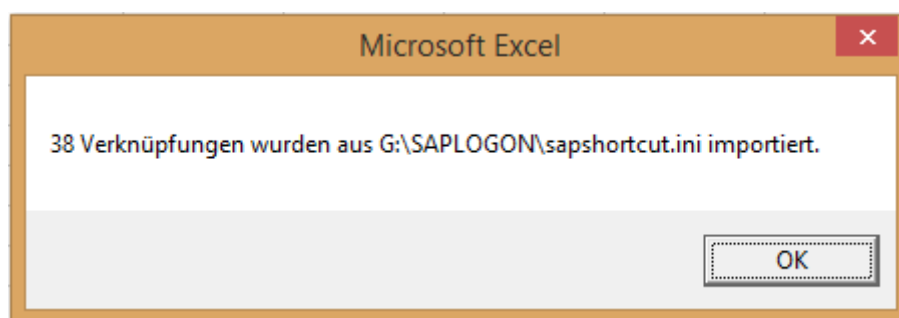


Die Verknüpfungen, aka Favoritenliste: Kompakte, sortierte Liste der tatsächlich verwendeten Systeme.

Wenn in größeren Organisationen die Wartung dieser Landscape Datei zentral erledigt wird, dann werden darin gespeicherte Shortcuts / Verweise, bei jeder Neuauslieferung überschrieben. Man kann sich durch Tricks mit der Registry zwar helfen, wenn dies jedoch auch untersagt ist, hat man keine Wahl, als sich die Shortcuts jedesmal erneut einzupflegen.

In genau dieser Situation hilft die beiliegende Excel VBA Anwendung.

Einerseits wird per Knopfdruck die bestehende sapshortcuts.ini Datei einmalig importiert, sodass die wohlgepflegten und zumeist hochgeschätzten Shortcuts nun fein säuberlich in einer Excel Tabelle vorliegen.

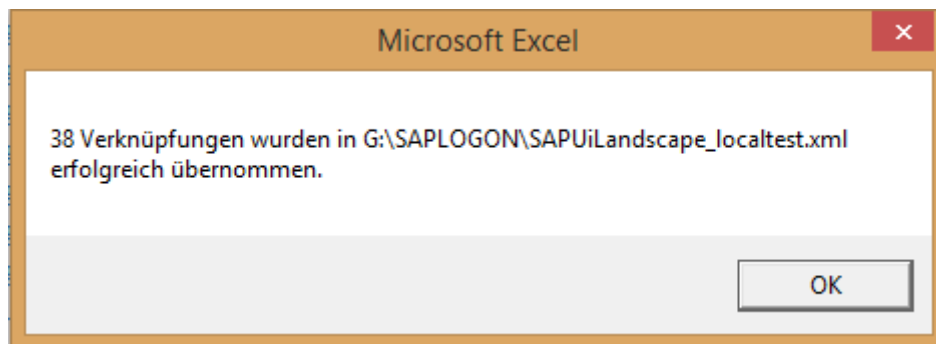


Hier wurden 38 Shortcuts erfolgreich importiert.

	A	B	C	D	E	
1	<b>SAP 7.40 Shortcuts Tool</b>			Pfad	G:\SAPLOGON\	
2				XML File	SAPUiLandscape_local.xml	
3						
4	SAPLogon 7.40 Verweise exportieren			Alte sapshortcut.ini importieren		
5						
6						
7	<b>Name</b>	<b>SID</b>	<b>Mandant</b>	<b>User</b>	<b>Sprache</b>	<b>Working Directory</b>
8	1D ---- Development -----	DEV	010	JOHNDAU	DE	G:\Eigene Dateien\SAP
9	1D DEV 010 Dev EN	DEV	010	JOHNDAU	EN	G:\Eigene Dateien\SAP
10	1D DEV 110 Dev Test DE	DEV	110	JOHNDAU	DE	G:\Eigene Dateien\SAP
11	1D DEV 120 Dev Test DE	DEV	120	JOHNDAU	DE	G:\Eigene Dateien\SAP
12	1D DV2 010 Dev Reimpl EN	DV2	010	JOHNDAU	EN	G:\Eigene Dateien\SAP
13	1D DV2 110 Reimpl Test DE	DV2	110	JOHNDAU	DE	G:\Eigene Dateien\SAP
14	1D DV2 120 Dev Reimpl Test DE	DV2	120	JOHNDAU	DE	G:\Eigene Dateien\SAP
15	2T ---- Dev.Test -----	DTP	120	JOHNDAU	DE	G:\Eigene Dateien\SAP
16	2T DTI 110 DevTest	DTI	110	JOHNDAU	DE	G:\Eigene Dateien\SAP
17	2T DTI 120 DevTest	DTI	120	JOHNDAU	DE	G:\Eigene Dateien\SAP
18	2T DTP 110 DevTest	DTP	110	JOHNDAU	DE	G:\Eigene Dateien\SAP
19	2T DTP 120 DevTest	DTP	120	JOHNDAU	DE	G:\Eigene Dateien\SAP
20	3Q ---- Quality -----	QPP	120	JOHNDAU	DE	G:\Eigene Dateien\SAP
21	3Q QPI 110	QPI	110	JOHNDAU	DE	G:\Eigene Dateien\SAP
22	3Q QPI 120	QPI	120	JOHNDAU	DE	G:\Eigene Dateien\SAP
23	3Q QZI 531	QZI	531	JOHNDAU	EN	G:\Eigene Dateien\SAP
24	3Q QZI 650	QZI	650	JOHNDAU	EN	G:\Eigene Dateien\SAP

Darstellung der Liste im Excel, hier kann ab sofort auch die Wartung der Einträge erfolgen.

Ein weiterer Klick exportiert diese Einstellungsliste in die SAPUiLandscape.xml Datei.

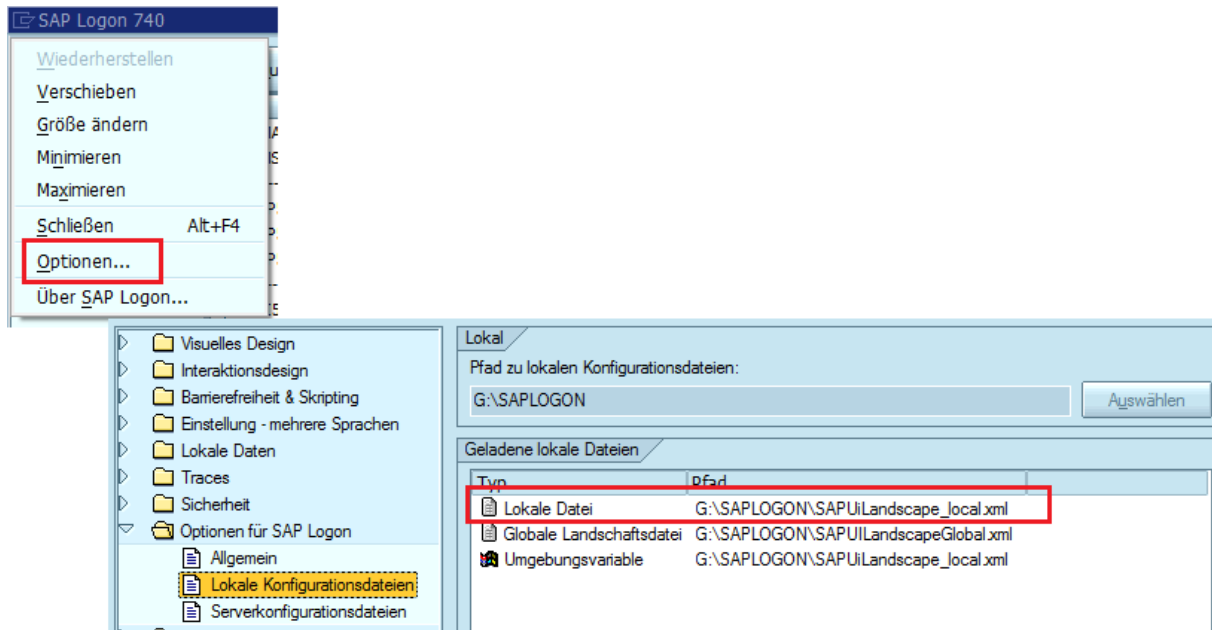


Alle Shortcuts finden sich nun in der neuen XML Datei wieder.

Bei jeder weiteren Neuauslieferung der Landscape.xml reicht der Klick auf den Export Button, um die persönlichen Shortcuts erneut zu exportieren.

Bei der ersten Verwendung muss der Pfad zur relevanten SapUiLandscape.xml Datei angegeben werden. Je nach Konfiguration kann der Dateiname abweichen, in den Optionen des SAPLogon kann der Speicherort und der Name der Datei zuverlässig ermittelt werden:

Optionen... / Optionen für SAP Logon / Lokale Konfigurationsdateien



Entscheidend ist der Pfad für „Lokale Datei“, damit das Excel Makro seine Daten finden kann.

Der Autor verwendet diese Anwendung zumindest zweimal wöchentlich, und angesichts seiner 32 wohlgearteten Verknüpfungen spart er sich damit sehr viel Zeit.