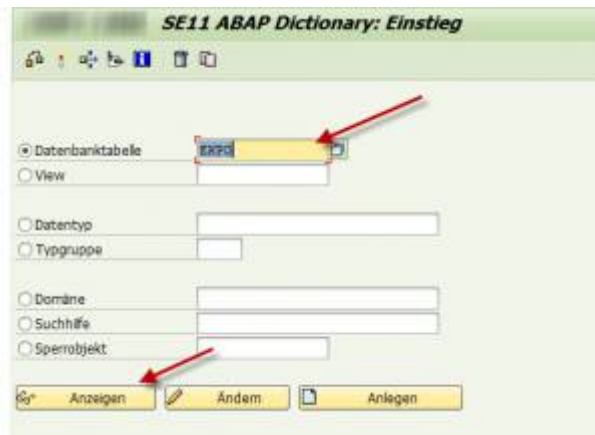


Tabellen grafisch darstellen

Jeder ABAP Entwickler hegt und pflegt wohl seine kleine SAP Tabellen-Liste. Trotzdem ist man immer wieder auf der Suche nach der einen oder anderen Tabelle.

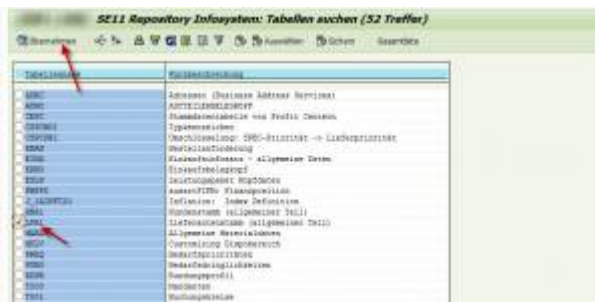
In der SE11 versteckt sich ein nettes Werkzeug mit dessen Hilfe man sich die Zusammenhänge der Tabellen grafisch darstellen lassen kann.



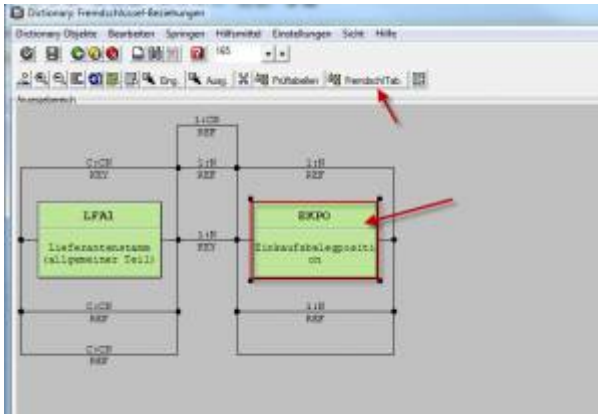
Zuerst springt man in der SE11 in die Datenbanktabelle.



Dort dann die grafische Darstellung auswählen



Und irgend eine bekannte Tabelle im Umfeld auswählen

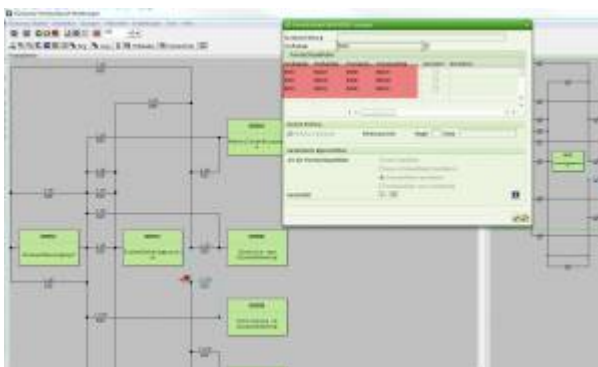


Über den Button „Fremdschlüssel“ gelangt man endlich zu den Tabellen die irgendwie mit der ausgewählten Tabelle in Verbindung stehen.

Tabelle	Beschreibung
ABR0	Auftragsbestätigung
ABR00	Abschreibung der Dispositionsbearbeitung (TRM)
ABR01	Disposition Bestätigung
ABR02	Tabelle ABR für Charakteristikenbestimmung
ABR03	Vorkauf der Dispositionsbearbeitung in Auftrag/Bestell
ABR04	Disposition (Disposition auf Auftrag)
ABR05	Schnittstelle zur Leistungsbeschreibung
ABR06	Bestimmung der Disposition
ABR07	Bestimmung
ABR08	Bestimmung
ABR09	Bestimmung
ABR10	Bestimmung
ABR11	Bestimmung
ABR12	Bestimmung
ABR13	Bestimmung
ABR14	Bestimmung
ABR15	Bestimmung
ABR16	Bestimmung
ABR17	Bestimmung
ABR18	Bestimmung
ABR19	Bestimmung
ABR20	Bestimmung
ABR21	Bestimmung
ABR22	Bestimmung
ABR23	Bestimmung
ABR24	Bestimmung
ABR25	Bestimmung
ABR26	Bestimmung
ABR27	Bestimmung
ABR28	Bestimmung
ABR29	Bestimmung
ABR30	Bestimmung
ABR31	Bestimmung
ABR32	Bestimmung
ABR33	Bestimmung
ABR34	Bestimmung
ABR35	Bestimmung
ABR36	Bestimmung
ABR37	Bestimmung
ABR38	Bestimmung
ABR39	Bestimmung
ABR40	Bestimmung
ABR41	Bestimmung
ABR42	Bestimmung
ABR43	Bestimmung
ABR44	Bestimmung
ABR45	Bestimmung
ABR46	Bestimmung
ABR47	Bestimmung
ABR48	Bestimmung
ABR49	Bestimmung
ABR50	Bestimmung
ABR51	Bestimmung
ABR52	Bestimmung
ABR53	Bestimmung
ABR54	Bestimmung
ABR55	Bestimmung
ABR56	Bestimmung
ABR57	Bestimmung
ABR58	Bestimmung
ABR59	Bestimmung
ABR60	Bestimmung
ABR61	Bestimmung
ABR62	Bestimmung
ABR63	Bestimmung
ABR64	Bestimmung
ABR65	Bestimmung
ABR66	Bestimmung
ABR67	Bestimmung
ABR68	Bestimmung
ABR69	Bestimmung
ABR70	Bestimmung
ABR71	Bestimmung
ABR72	Bestimmung
ABR73	Bestimmung
ABR74	Bestimmung
ABR75	Bestimmung
ABR76	Bestimmung
ABR77	Bestimmung
ABR78	Bestimmung
ABR79	Bestimmung
ABR80	Bestimmung
ABR81	Bestimmung
ABR82	Bestimmung
ABR83	Bestimmung
ABR84	Bestimmung
ABR85	Bestimmung
ABR86	Bestimmung
ABR87	Bestimmung
ABR88	Bestimmung
ABR89	Bestimmung
ABR90	Bestimmung
ABR91	Bestimmung
ABR92	Bestimmung
ABR93	Bestimmung
ABR94	Bestimmung
ABR95	Bestimmung
ABR96	Bestimmung
ABR97	Bestimmung
ABR98	Bestimmung
ABR99	Bestimmung
ABR100	Bestimmung

In diesem Beispiel findet man anhand der Liste schon alle relevanten Tabellen. EKKN, EKET, EKPO, EBAN usw.

Um die Beziehung näher zu untersuchen, werden wieder die gewünschten Elemente ausgewählt.



und grafisch dargestellt. Per Doppelklick auf die Beziehung zwischen den Tabellen, sieht man die verwendeten Schlüsselfelder.